



# دعونا نستعد

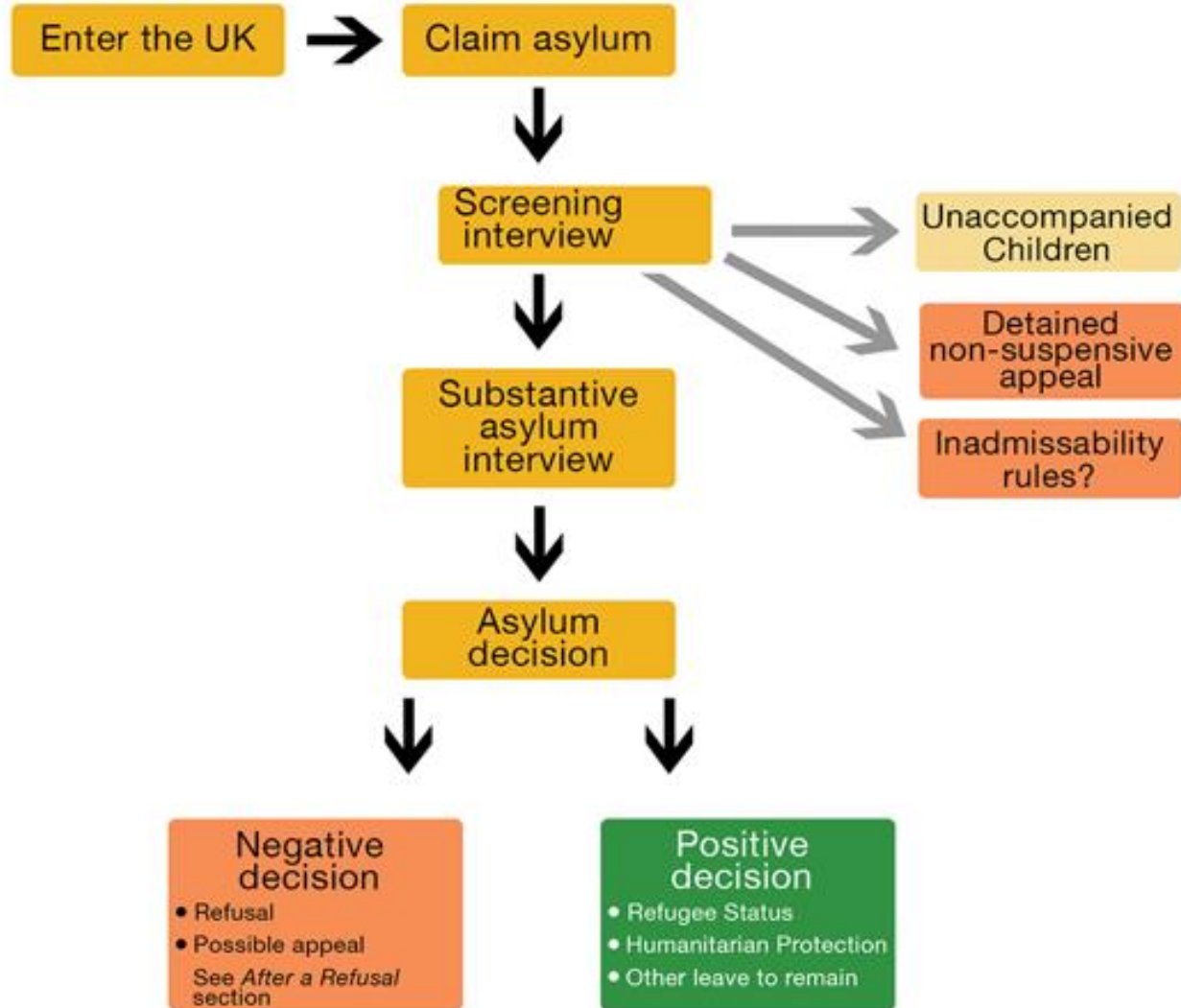
Refugees Welcome North Somerset

”إن تمكين الأشخاص من الماضي قدمًا بشكل مستقل يتمثل في تزويدهم بالمعلومات حول وضعهم وسير طلب اللجوء وحقوقهم ومسؤولياتهم وخياراتهم بالشكل المناسب في وقت مبكر من رحلة الهجرة“



# Asylum Process

**RIGHT  
TO REMAIN**





# قرار سلبي

لديك الحق في الاستئناف

قدم استئنافك خلال 14 يومًا

اتصل بمساعدة المهاجرين وتأكد من استمرار  
حصولك على دعم اللجوء

OISC ابحث عن محامٍ أو مستشار





# قرار سلبي

ليس لديك الحق في الاستئناف

اقرأ عن المراجعات القضائية



ابحث عن محامٍ أو مستشار لدى مكتب خدمات  
الرقابة الداخلية



إرسال خطاب نية المراجعة القضائية

UKVIPAP@homeoffice.gsi.gov.uk



## قرار إيجابي

أنت من ذوي الاحتياجات ذات الأولوية

(الأسر التي لديها أطفال دون سن 18 عامًا أو بالغون ضعفاء للغاية)

استخدم التأشيرة الإلكترونية لفتح حساب مصرفي والتقدم بطلب للحصول على الائتمان الشامل



اتصل بفريق الإسكان بمجلس شمال سومرست



الاستعداد للانتقال وترتيب النقل إلى سكن مؤقت





## قرار إيجابي

أنت لست بحاجة ذات أولوية

(الأفراد غير المتزوجين والأزواج الذين لا يعانون من نقاط ضعف كبيرة)

استخدم التأشيرة الإلكترونية لفتح حساب مصرفي والتقدم بطلب للحصول على الائتمان الشامل



اتصل بفريق الإسكان بمجلس شمال سومرست

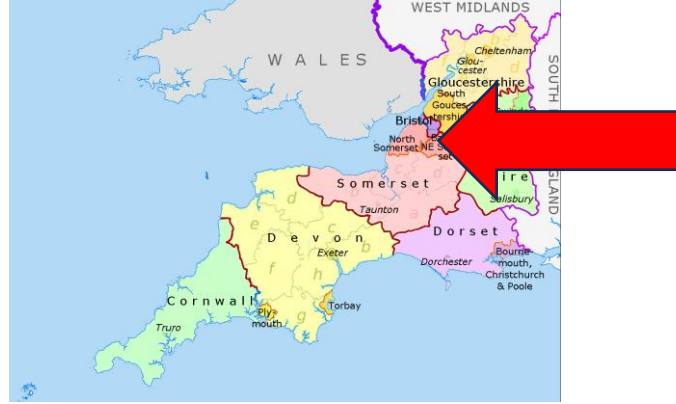


ابحث عن مكان قصير الأجل للإقامة مع أي أسرة وعائلة، أو مكان طويل الأجل للإقامة الخاصة

# البلد



# المنطقة



الاتصال المحلي الخاص بك هو المكان الذي تحصل منه على حالتك وتأشيرتك الإلكترونية. يمكنك أيضًا الحصول على صلة محلية إذا كان لديك عائلة أو أقارب في مناطق أخرى

# المقاطعة



صلة القرابة المحلية الخاصة بك في نورث سومرست. هنا يمكنك تقديم طلب للحصول على دعم المجلس والخدمات والمشورة