



راڻي ڇي ڇمڻو ٿو

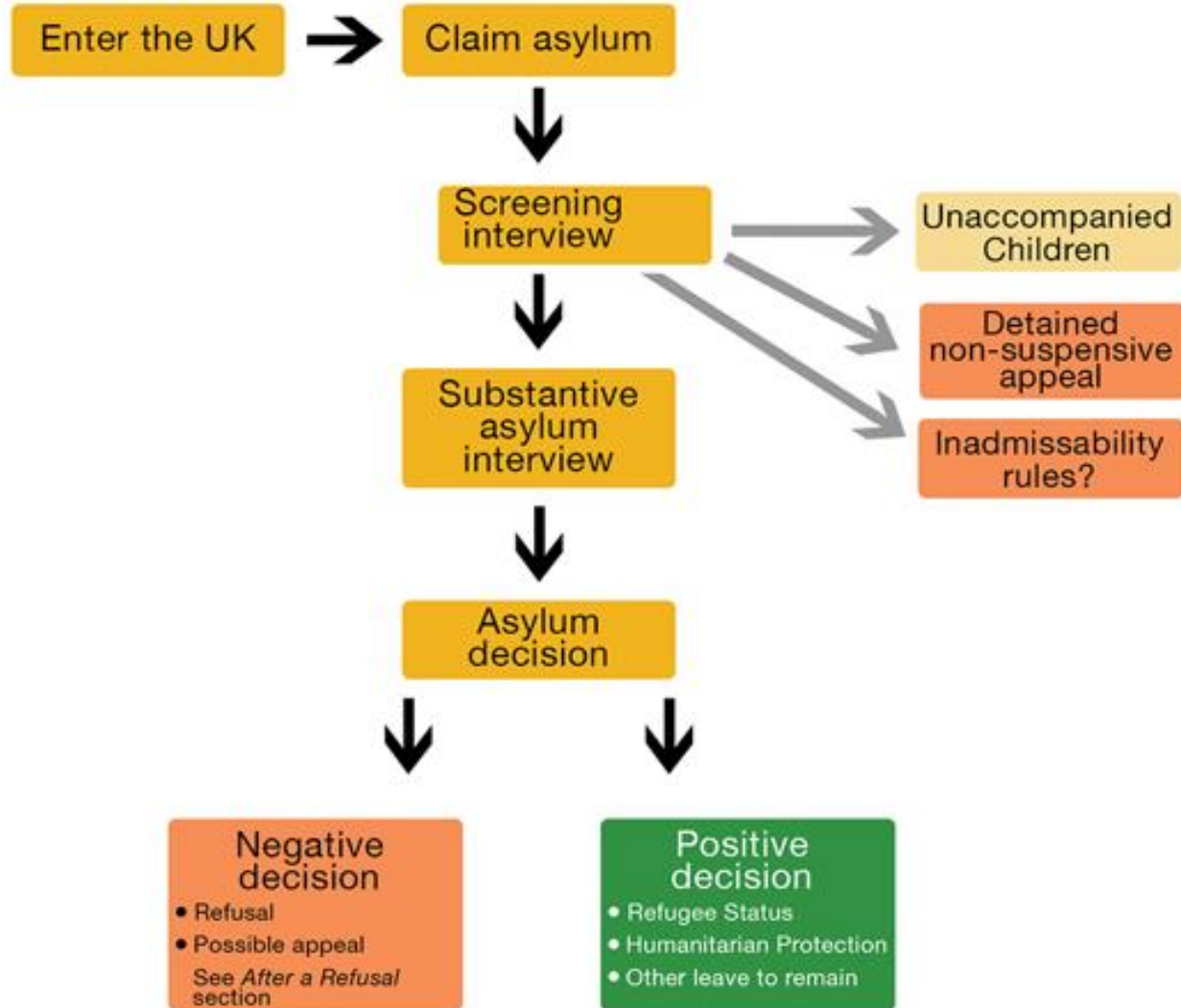
Refugees Welcome North Somerset

خلڪوته دا ڇواڪ ورڪول ترڇو په خپلواڪه توڳه پرمختگ وڪري، دوى ته د دوي د مهاجرت د سفر په لومري سر ڪي د خپل وضعيت، د پناه غوڻنتي د ادعا پرمختگ، حقوق، مسؤليتونو، اوانتخابونو په اڙه په مناسب شڪل ڪي معلومات ورڪول.



Asylum Process

**RIGHT
TO REMAIN**





منفي تصميم

د عريضي حق

خپله عريضه په ۱۴ ورځو کې ثبت کړئ

د مهاجرت مرسته کونکي سره اړیکه ونیسئ او
باوري شئ چې تاسو اوس هم د پناه لپاره کومک
تر لاسه کوئ

يو وکیل اويا هم د (OICS) مشاور پيدا کړئ





منفي تصميم

د عريضي حق نشته

د قضايي ارزونې په اړه ولولئ

يو وکیل اويا هم د (OICS) مشاور پيدا کړئ

د بياکتني لپاره خپله دتصميم ليک واستوئ



UKVIPAP@homeoffice.gsi.gov.uk



مټبټ تصمټم

د لومړيتوب ضرورت

(هغه كورنۍ چې د ۱۸ كلونو څخه كم عمره ماشومان يا ډېر خطرناك بالغين لري)

د بانكۍ حساب پرانيستلو او د يونيورسل كرېډيټ لپاره
وكاروئ eVisa درخواست كولو لپاره خپل



د خپل محلي هستوگنې او بي كورۍ تيم سره اړيکه ونيسئ



د ليرد لپاره چمتو شئ او د موقتي هستوگنې لپاره ترانسپورت
تنظيم كړئ





مثبت تصميم

پرته له لومړنی اړتیا

(هغه انفرادي اشخاص او جوړې چې په جدي خطر کې نه دي)

د بانکي حساب پرانیستلو او د یونیورسل کریډیټ لپاره درخواست کولو لپاره
وکاروئ eVisa خپل



د خپل محلي هستوګني او بي کورنۍ ټيم سره اړيکه ونيسئ



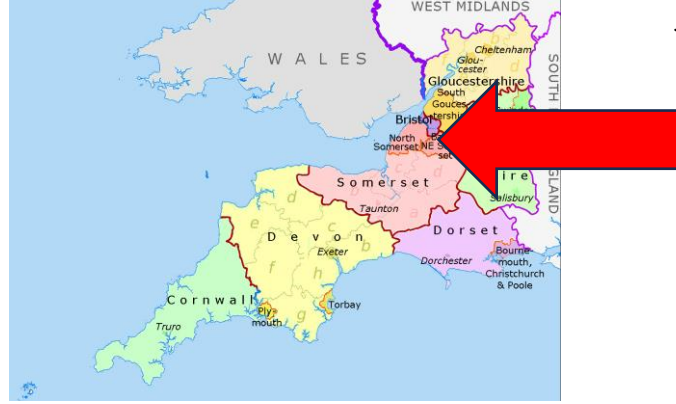
يو لنډ مهالی ځای پیدا کړئ چې د خپلې کورنۍ او ملګرو سره هلته
پاتې شئ يا هم په شخصي توګه د پاتې کيدو لپاره اوږدمهاله ځای.



هيواد



سيمه



ستاسو محلي اړيکه هغه ځای دی چېرته چې تاسو خپل حيثيت ترلاسه کوئ. که تاسو په نورو سيمو کې کورنی یا خپلوان لری، نو تاسو کولی شئ د هغه ځای محلي اړيکه هم ترلاسه کړئ

ولايت



ستاسو محلي اړيکه شمالي سمرسيت خواته ده. دلته تاسو کولی شئ د شورا ملاتړ، خدمات، او مشورې لپاره نوم ليکنه وکړئ.